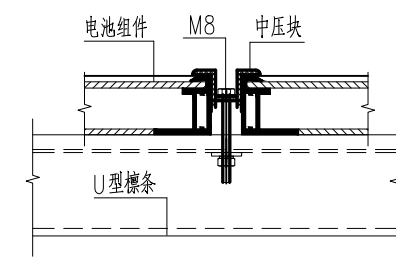
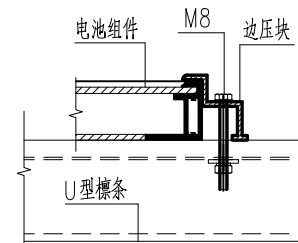


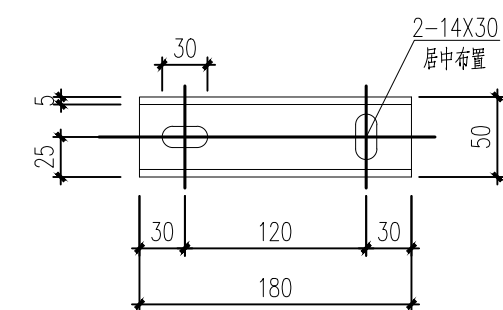
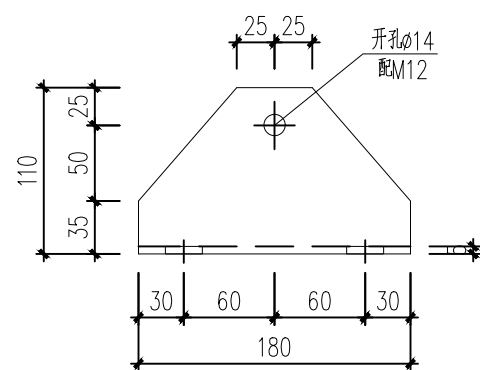
1#2#高标准粮食平房仓 光伏支架安装图 1:20



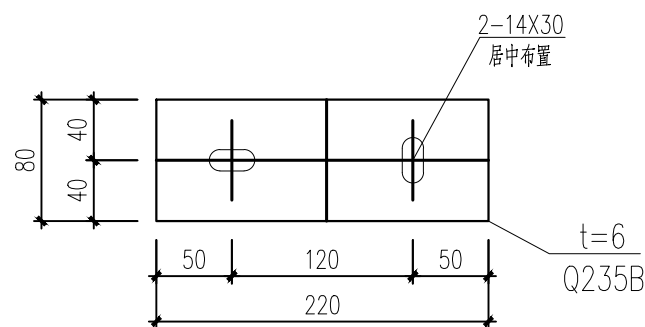
光伏组件安装大样(一)



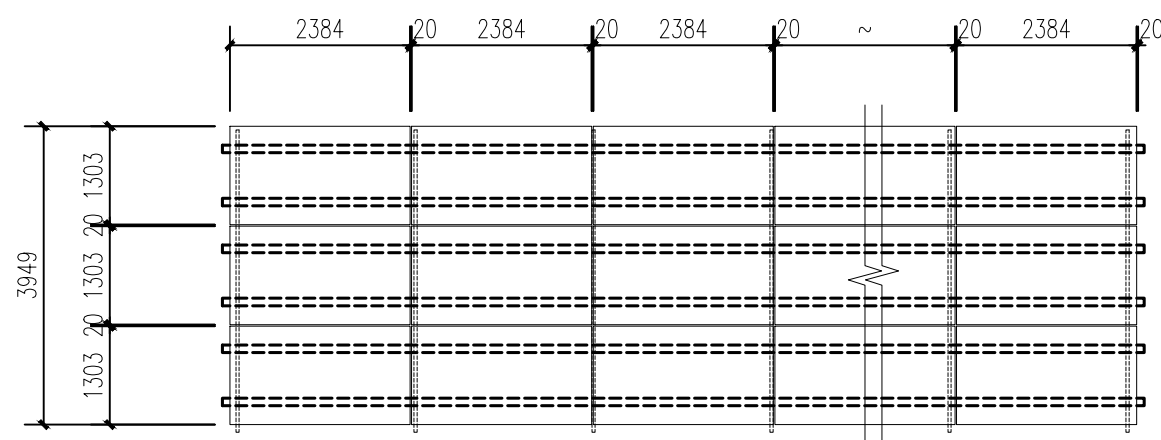
光伏组件安装大样(二)



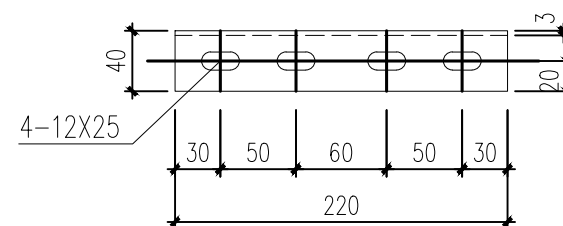
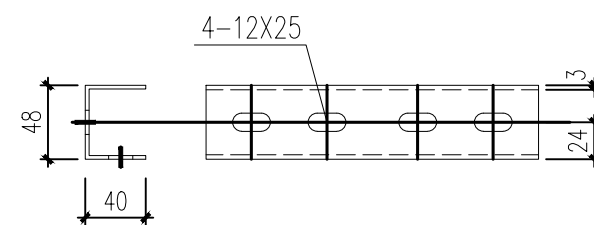
斜梁与支墩连接件 1:5



柱脚底板大样 1:5

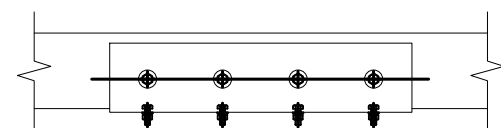


3Xn 组件阵列板面布置图 1:100



檩条连接件 1:5

拼接位置避开斜梁及组件压块螺丝处



檩条连接示意图 1:5

说明:

- 1、安装误差应满足《光伏电站施工规范》GB50794-2012相关要求。
- 2、基本风压: 0.26kN/m^2 (25年一遇); 基本雪压: 无。
- 3、支架表面热镀锌处理, 锌层厚度不小于 $65\mu\text{m}$; 安装完毕, 在组件安装前应检查支架表面涂层是否完好, 对涂层破坏处应补刷防锈漆。压块等铝合金安装构件的氧化膜级别不应小于AA15, 铝合金构件表面阳极氧化, 氧化膜最小平均厚度为 $15\mu\text{m}$, 氧化膜最小局部厚度为 $12\mu\text{m}$ 。
- 4、檩条腹板开排孔及檩条分段由支架厂进行深化设计, 檩条拼接节点需保证为等强连接。
- 5、斜梁与檩条连接, 斜梁与支墩连接, 均采用螺栓连接, 螺栓配2大平一弹一螺母, 具体长度厂家根据安装情况调整但需满足螺栓拧紧后外露2~3个丝牙。
- 6、所有构件尺寸不允许有负公差。
- 7、构件及电池组件的安装应在试安装无问题后再进行大面积施工。
- 8、包括混凝土支墩及光伏组件在内, 恒载不超过 $0.35\text{kN}/\text{m}^2$ 。

注: 表中数量及连接件尺寸仅供参考, 最终以厂家实际放样为准。

6	L=60mm	中压块	6005-T5	组件侧加装双刺垫片
5	L=60mm	边压块	6005-T5	组件侧加装双刺垫片
4	220x80	柱脚底板	Q235B	厚6mm
3	L=180	连接件	Q235B	厚5mm
2	U41x41x2.0	斜梁	Q235B	
1	U41x52x2.0	檩条	Q355B	

序号	截面	名称	材料	备注
山西宏都设计有限公司 工程设计证书编号 A214021053			宁南县金德粮油收储有限公司 仓顶阳光项目	工程 施工图 设计阶段
批准		设计	1#2#平房仓屋面光伏支架大样图	
审核		CAD制图		
校核		比例		
校核		日期	图号	DQ-14